

# Le bilan de l'évolution du peuplement de la Serbie de 1960 à 2010 avec l'anticipation à l'horizon 2050

*Goran PENEV*

Centre des Recherches Démographiques - Institut des Sciences Sociales  
Belgrade, Serbie

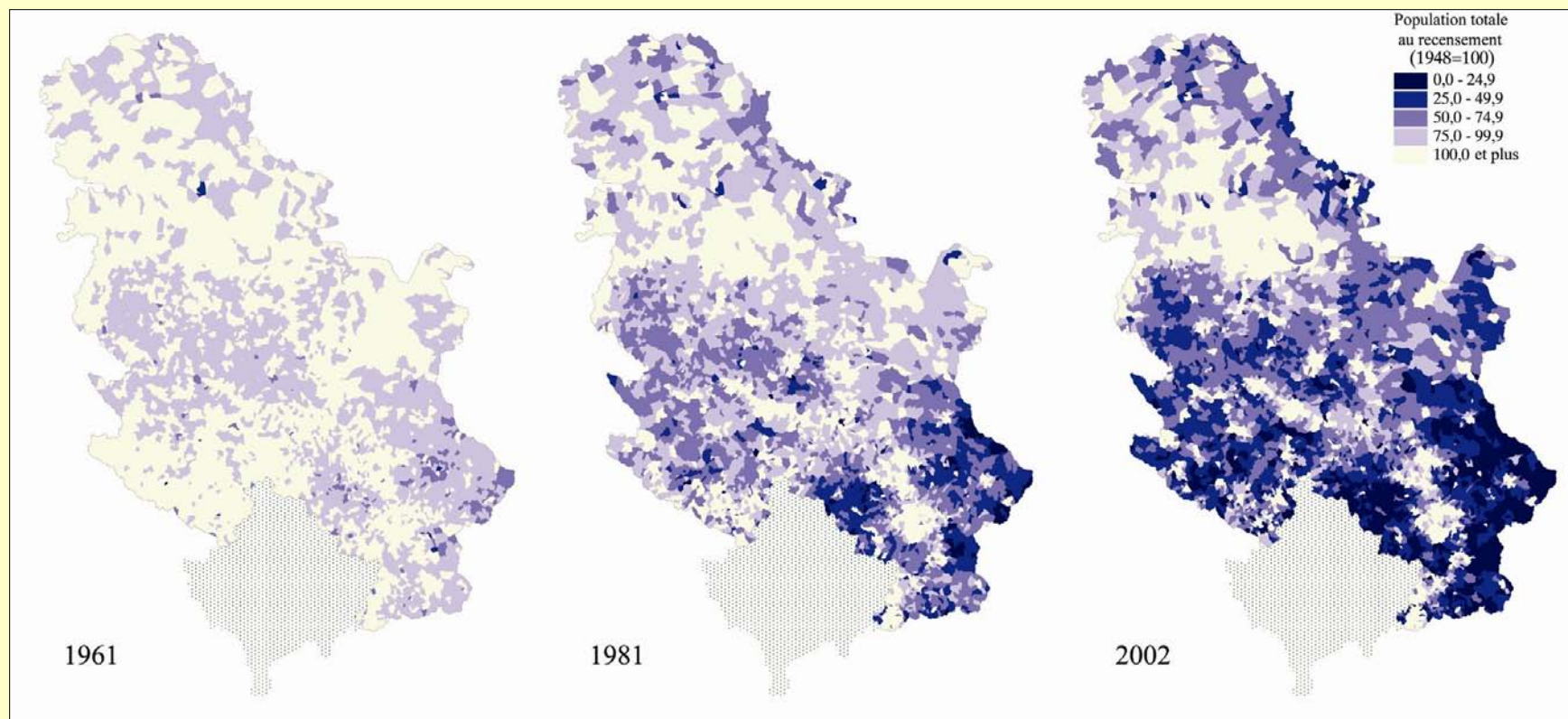
# Composantes de l'évolution de la population, 1948-2009

Période	Population		Accroissement de la population	Accroissement naturel	Solde migratoire
	1 <sup>e</sup> recensement	2 <sup>e</sup> recensement			
1948-1953	5800146	6171013	370867	402159	-31292
1953-1961	6171013	6678239	507226	538044	-30818
1961-1971	6678239	7202898	524659	443925	80735
1971-1981	7202898	7729236	526338	397337	129001
1981-1991*	7729236	7822795	93559	171428	-77869
1991-2002**	7576837	7498001	-78836	-171689	92853
2002 - 2009***	7498001	7334935	-163066	-204377	41311

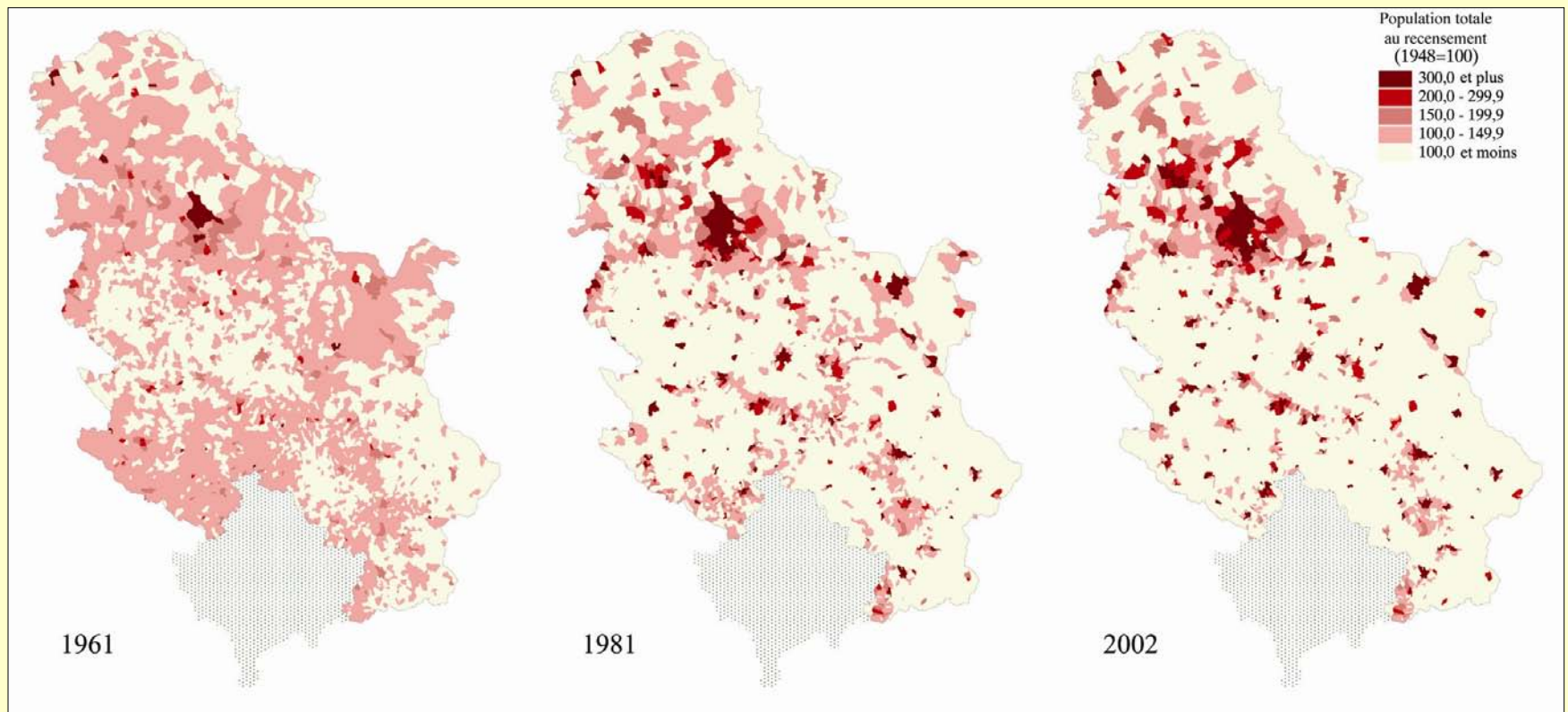
# Composantes de l'évolution de la population, 1948-2009 (par 1.000 habitants)

Période	Accroissement de la population	Accroissement naturel	Solde migratoire
1948-1953	12.3	13.3	-1.0
1953-1961	9.9	10.5	-0.6
1961-1971	7.6	6.4	1.2
1971-1981	7.0	5.3	1.7
1981-1991*	1.2	2.2	-1.0
1991-2002**	-1.0	-2.1	1.1
2002 - 2009***	-3.3	-4.1	0.8

# Populations des localités aux moments des recensements 1961, 1981 et 2002 (1948=100)



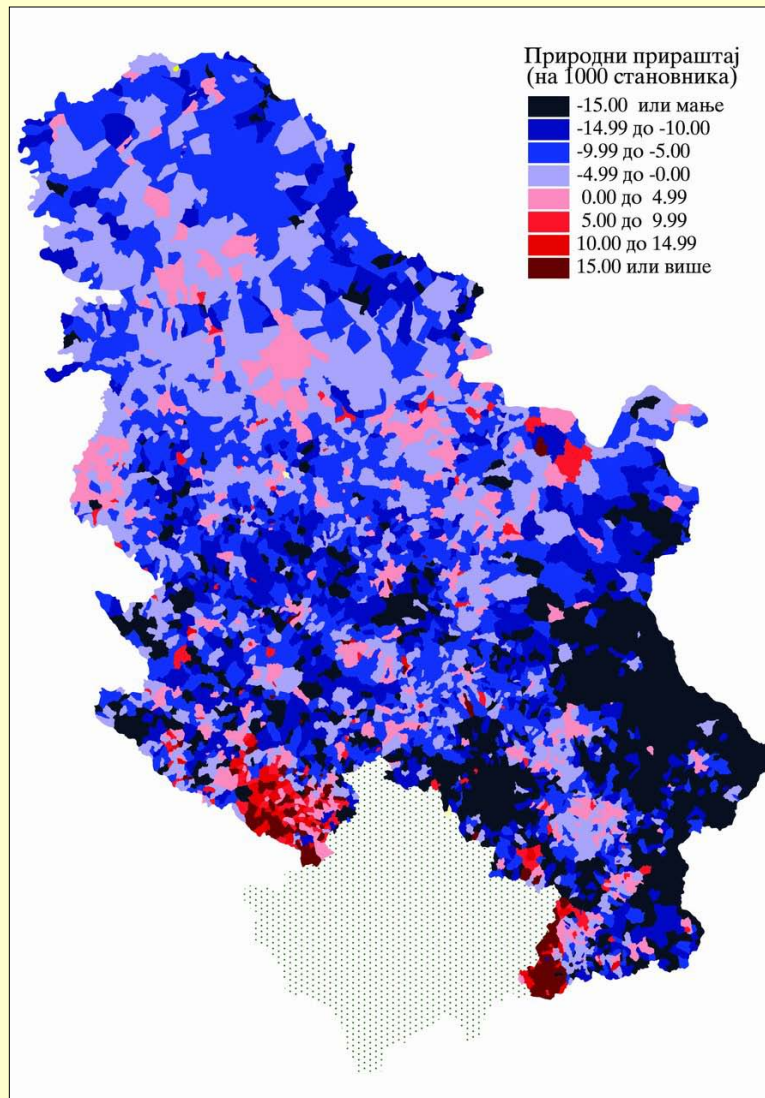
# Populations des localités aux moments des recensements 1961, 1981 et 2002 (1948=100)



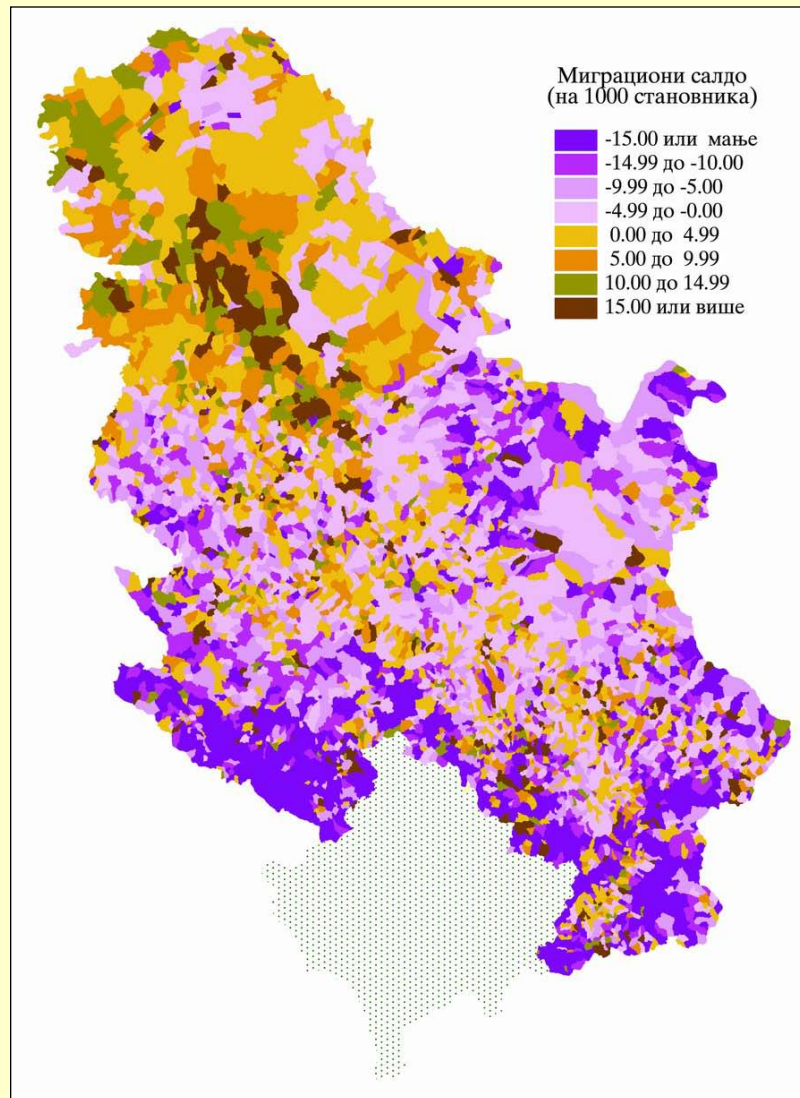
# Populations des localités au moment du recensement 2002 (1948=100)

	Total	Moins de 25	25-49	50-74	75-99	100-149	150-199	200-300	300+
Nombre de localités	4701	633	1182	1329	675	463	137	114	168
Pourcentage	100.0	13.5	25.1	28.3	14.4	9.8	2.9	2.4	3.6
Population									
1948	5794837	319596	849738	1448240	1000153	625690	317336	765787	468297
2002	7498001	50457	335062	903051	856215	750447	526224	2035002	2039841
Pourcentage									
1948	100.0	5.5	14.7	25.0	17.3	10.8	5.5	13.2	8.1
2002	100.0	0.7	4.5	12.0	11.4	10.0	7.0	27.1	27.2

# Accroissement naturel des populations des localités, 1991-2002

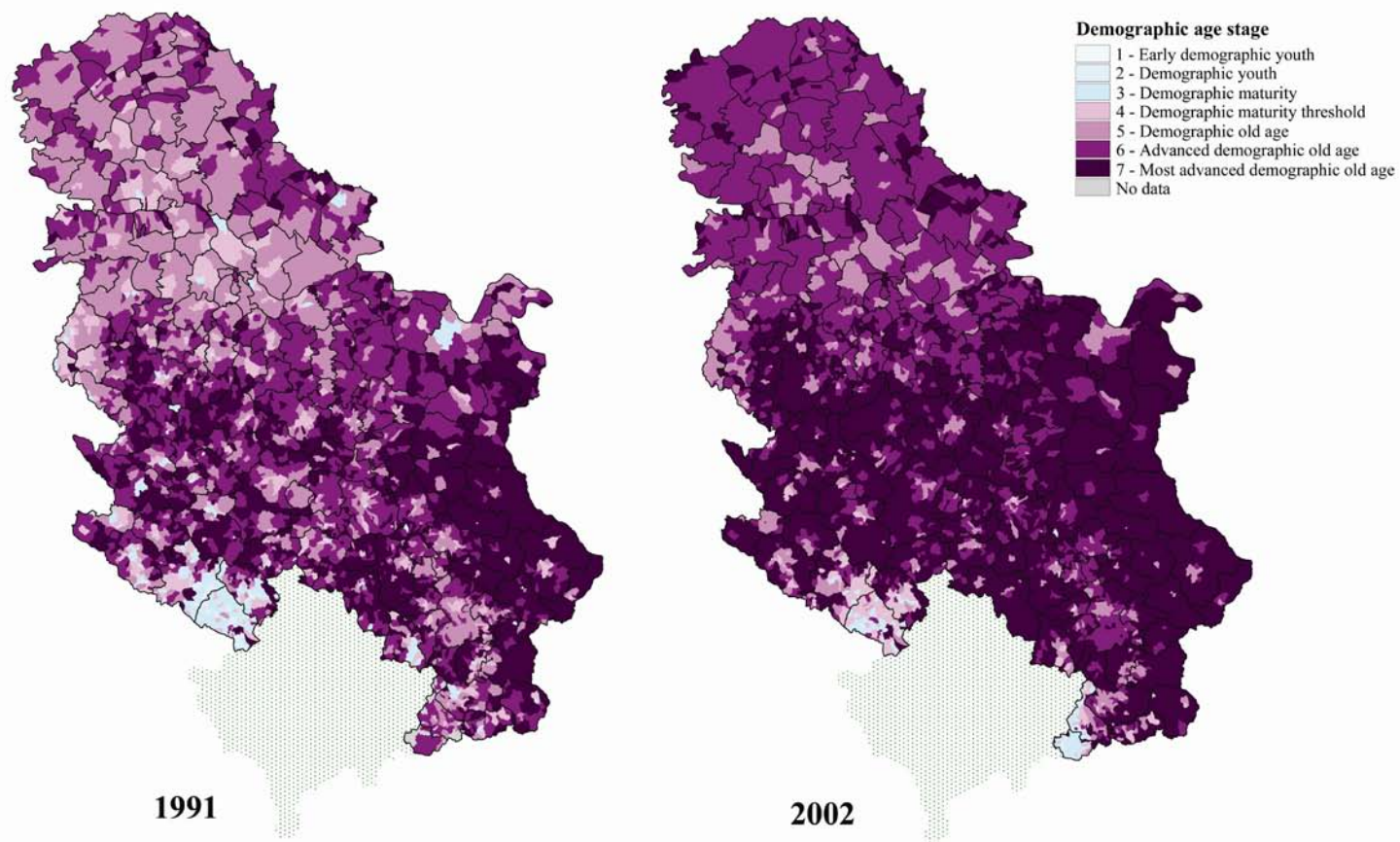


# Solde migratoire des populations des localités, 1991-2002





## SETTLEMENTS OF SERBIA (EXCLUDING KOSOVO AND METOHIJA) BY DEMOGRAPHIC AGE STAGE, 1991 AND 2002



# Distribution of settlements by demographic age stage, 1991 and 2002.

Demographic age stage	1991		2002	
	Number	%	Number	%
1. Early demographic youth	-	-	-	-
2. Demographic youth	33	0,7	7	0,1
3. Demographic maturity	190	4,0	76	1,6
4. Demographic maturity threshold	338	7,2	146	3,1
5. Demographic old age	1050	22,3	458	9,7
6. Advanced demographic old age	1556	33,1	1200	25,5
7. Most advanced demographic old age	1496	31,8	2809	59,7
Total	4702	100,0	4706	100,0

# Nombre des localités selon l'accroissement de la population, accroissement naturel et solde migratoire (positif/negatif ) entre 1991 et 2002

	Total	Positif	Zero	Negatif
	Nombre des localités			
Accroissement de la population	4706	834	25	3847
Accroissement naturel	4706	666	27	4013
Solde migratoire	4706	1656	18	3032
	Structure (en %)			
Accroissement de la population	100.0	17.7	0.5	81.7
Accroissement naturel	100.0	14.2	0.6	85.3
Solde migratoire	100.0	35.2	0.4	64.4

# Distribution des communes par vitalité démographique, 1981-1991

	Total	Type 1	Type 2	Type 3
		Très faible vitalité	Intermediaire	Forte vitalité
Nombre de communes	162	47	101	14
Population (fin de la période)	7822795	1152379	4957124	1713292
Superficie	77474	24139	48045	5290
	Pourcentage			
Nombre de communes	100.0	29.0	62.3	8.6
Population	100.0	14.7	63.4	21.9
Superficie	100.0	31.2	62.0	6.8

# Distribution des communes par vitalité démographique, 1991-2002

	Total	Type 1	Type 2	Type 3
		Très faible vitalité	Intermediaire	Forte vitalité
Nombre de communes	162	42	113	7
Population (fin de la période)	7498001	871234	5750760	876007
Superficie	77474	22552	52849	2073
	Pourcentage			
Nombre de communes	100.0	25.9	69.8	4.3
Population	100.0	11.6	76.7	11.7
Superficie	100.0	29.1	68.2	2.7

# Distribution des communes par vitalité démographique, 2002-2008

	Total	Type 1	Type 2	Type 3
		Très faible vitalité	Intermediaire	Forte vitalité
Nombre de communes	162	56	104	2
Population (fin de la période)	7334935	1084614	6114729	135592
Superficie	77474	28903	47565	1006
	Pourcentage			
Nombre de communes	100.0	34.6	64.2	1.2
Population	100.0	14.8	83.4	1.8
Superficie	100.0	37.3	61.4	1.3